



Kursausschreibung

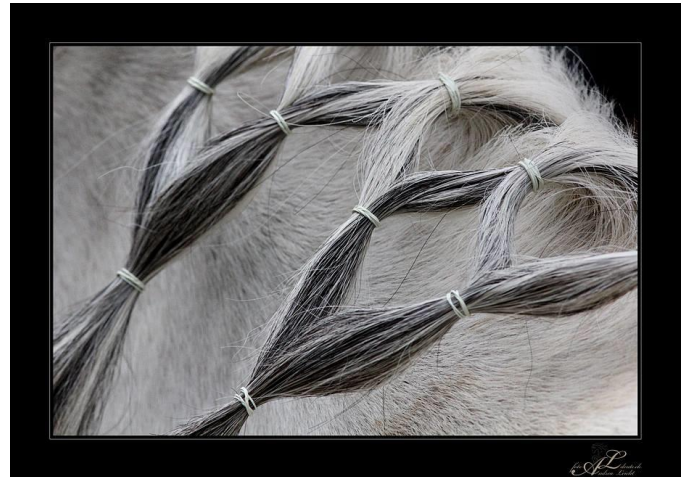
Tiertransport-Befähigungsnachweis

(Pferd)

Datum: 26. April 2018
08.00-17.00Uhr

Kurs-
organisator: SQHA
Kontakt: Franziska Baumann 078/ 843 73 31

Kursort: Hotel Ochsen
In Lupfig AG



An der letzten GV berichtete Nina sehr gut über die Pferdetransport-Situation in der Schweiz und im Ausland. Nun konnte ich mich dem SQHA anschliessen und wir bekommen ein super Angebot, um diesen Kurs zu machen.

Wer mit dem Pferdeanhänger unterwegs ist, sollte sich vielleicht Gedanken machen diesen Kurs zu besuchen. Ich glaube profitieren können alle und ihr seid dann sicher auf der besseren Seite. Vor allem Leute, die im Ausland starten lege ich diesen Kurs ans Herz. Die meisten EU-Länder verlangen diesen Nachweis. Genauere Infos bekommt ihr sicher an diesem Kurs.

Kurskosten: DvE -Mitglieder: CHF 250.-

statt CH380.-Fr.

Anmeldeschluss: 2. April 2018

Fragen & Anmeldungen bitte an: franziska.baumann@distanzreitverein.ch



KURSANMELDUNG

Kurstitel: _____

Kursdatum: _____

Kursort: _____

Vorname: _____ Nachname: _____

Strasse: _____ PLZ, Wohnort: _____

Natel: _____ E-Mail: _____

Aktivmitglied DvE ja nein

Bemerkungen:

Das Kursgeld ist vor dem ersten Kurstag auf das DvE Konto einzuzahlen. Andernfalls muss das Kursgeld vor Kursbeginn inkl. 10,- SFr. Umtriebsgebühr bar bezahlt werden.

Konto 80-192-9 / Zuger Kantonalbank, 6301 Zug / IBAN CH11 0078 7007 7116 3861 0
z.G. Distanzreitverein Endurance, 8625 Gossau ZH

Datum: _____ Unterschrift: _____

(Bei Minderjährigen Unterschrift des gesetzlichen Vertreters)

Die ausgefüllte Kursanmeldung ist an franziska.baumann@distanzreitverein.ch zu mailen.
